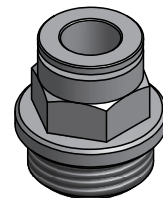


© Bauteil kann in Details geringfügig von der Zeichnung abweichen./
Part may be slightly different than shown in the drawing.

spanfrei, gratfrei,
partikelfrei (größer 0,2 mm)
keine scharfen Kanten/
free of burrs and swarfs
no particles (greater than 0.2 mm)
no sharp edges



Artikelnummer: 101498				Allgemeintoleranz/ general tolerance DIN ISO 2768-mK		all dimensions [mm]		Maßstab: 2:1 (1:1)		Mat.: Messing vernickelt/ brass nickel-plated D	
					Datum	Name		perma-tec GmbH & Co. KG Hammelburger Str.21 97717 EUERDORF / GERMANY Tel. : +49 9704 609-0 Fax : +49 9704 609-50			
D	Materialbez. engl. erg.	04.05.15	Bader	Gezeichnet	04.05.15	Bader					
D	Bezeichnung geänd.	04.05.15	Bader	Kontrolliert	18.05.15	Scheit					
C	Art.Nr. neu hinzu	21.11.13	Bader	Norm							
C	Maße in max.Maße	21.11.13	Bader								
C	SW entfernt	21.11.13	Bader	Projekt			Benennung		D		1
C	Text ergänzt	21.11.13	Bader	Anschlusssteile			Schlauchanschluss G3/8a für Schlauch aØ 8 mm gerade/ Tube connector G3/8 male for tube oØ 8 mm straight				A4
B	Geometrie angepasst	23.07.12	Bader	Ers. für AN GEA 08 C			Zeichnungsnummer AN GEA 08 D				
Status	Änderungen	Datum	Name								