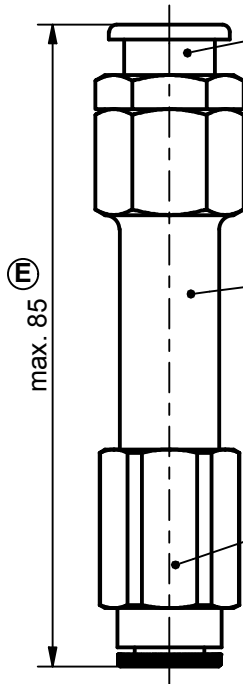


Flachschmiernippel G1/4 /
flat type lubricating nipple G1/4
Art.Nr.: 101529



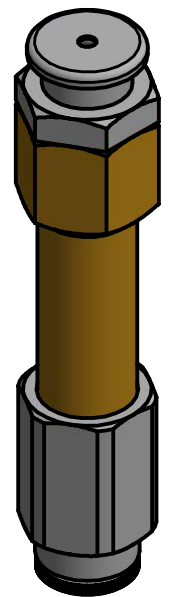
Verlängerung 45 mm G1/4a x G1/4i (Messing) /
Extension 45 mm G1/4 male x G1/4 female (brass)
Art.Nr.: 104855


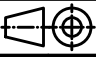
Schlauchanschluss G1/4i für Schlauch
aØ 8 mm gerade (Messing vernickelt) /
Tube connector G1/4 female for tube
oØ 8 mm straight (brass nickel-plated)
Art.Nr.: 101502

Alle Teile mit "Gewindedichtmittel flüssig,
mittelfest, NSF zugelassen" verkleben /
all parts fixed with "Thread sealant liquid,
medium strength, NSF approved"

Bauteil kann in Details geringfügig von der Zeichnung abweichen./
Part may be slightly different than shown in the drawing.

spanfrei, gratfrei,
partikelfrei (größer 0.2 mm)
keine scharfen Kanten/
free of burrs and swarfs
no particles (greater than 0.2 mm)
no sharp edges



Artikelnummer: 101526		Allgemeintoleranz/ general tolerance DIN ISO 2768-mK		all dimensions [mm]		Maßstab: 1:1		Mat.:		
				Datum	Name	 perma -tec GmbH & Co. KG Hammelburger Str.21 97717 EUERDORF / GERMANY Tel.: +49 9704 609-0 Fax: +49 9704 609-50 www.perma-tec.com				
F	Text geändert	08.08.19	Bader	Gezeichnet	08.08.2019					Bader
E	Art.Nr. neu hinzu	26.11.13	Bader	Kontrolliert	04.09.19					Hildenbrand
E	Maß in max.Maß	26.11.13	Bader	Norm						
E	SW entfernt	26.11.13	Bader							
E	Text ergänzt	26.11.13	Bader	Projekt		Benennung		 1 A4		
D	Benennung geändert	28.02.08	Kaiser	Anschlusssteile		Schlauchvorfülladapter für Schlauch aØ8mm Tube prefill adapter for tube oØ8mm				
C	PETEC ergänzt	26.05.06	Scheit							
Status	Änderungen	Datum	Name	Ers. für	AN BNI 01 E		Zeichnungsnummer AN BNI 01 F			