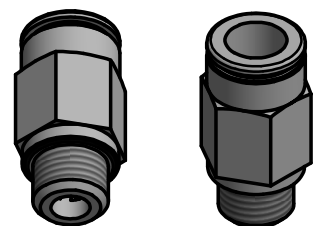



Bauteil kann in Details geringfügig von der Zeichnung abweichen./
 Part may be slightly different than shown in the drawing.

spanfrei, gratfrei,
 partikelfrei (größer 0,2 mm)
 keine scharfen Kanten/
 free of burrs and swarfs
 no particles (greater than 0.2 mm)
 no sharp edges



Artikelnummer: 111956		Allgemeintoleranz/ general tolerance DIN ISO 2768-mK		all dimensions [mm]		Maßstab: 2:1 (1:1)		Mat.: Messing vernickelt / brass nickel-plated			
		Datum		Name		 perma-tec GmbH & Co. KG Hammelburger Str.21 97717 EUERDORF / GERMANY Tel. : +49 9704 609-0 Fax : +49 9704 609-50					
		Gezeichnet		01.08.16						Schmitt	
		Kontrolliert		01.08.16						Bader S.	
		Norm									
		Projekt		Benennung		1					
		Anschlusssteile		Schlauchanschluss M10x1a für Schlauch aØ 8 mm gerade / Tube connector M10x1 male for tube oØ 8 mm straight		A4					
Status	Änderungen	Datum	Name	Ers. für	Zeichnungsnummer AN GEA 33 A						