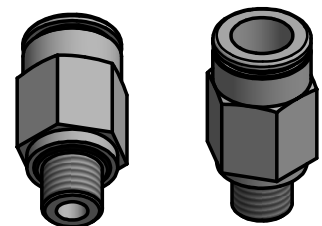



Bauteil kann in Details geringfügig von der Zeichnung abweichen./
 Part may be slightly different than shown in the drawing.

spanfrei, gratfrei,
 partikelfrei (größer 0,2 mm)
 keine scharfen Kanten/
 free of burrs and swarfs
 no particles (greater than 0.2 mm)
 no sharp edges



Artikelnummer: 111955		Allgemeintoleranz/ general tolerance DIN ISO 2768-mK		all dimensions [mm]		Maßstab: 2:1 (1:1)		Mat.: Messing vernickelt / brass nickel-plated		
		Datum		Name		 perma-tec GmbH & Co. KG Hammelburger Str.21 97717 EUERDORF / GERMANY Tel. : +49 9704 609-0 Fax : +49 9704 609-50				
		Gezeichnet		Schmitt						
		Kontrolliert		Bader S.						
		Norm								
		Projekt Anschlusssteile				Benennung Schlauchanschluss M8x1a für Schlauch aØ 8 mm gerade / Tube connector M8x1 male for tube oØ 8 mm straight			1 A4	
Status	Änderungen	Datum	Name	Ers. für		Zeichnungsnummer AN GEA 32 A				