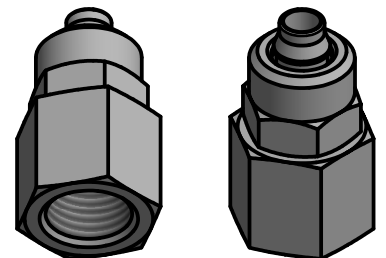


© Bauteil kann in Details geringfügig von der Zeichnung abweichen./
Part may be slightly different than shown in the drawing.

spanfrei, gratfrei,
partikelfrei (größer 0,2 mm)
keine scharfen Kanten/
free of burrs and swarfs ©
no particles (greater than 0.2 mm)
no sharp edges

1:1



Artikelnummer: 104821				Allgemeintoleranz/ general tolerance DIN ISO 2768-mK		all dimensions [mm]		Maßstab: 2:1 (1:1)		Mat.: Messing vernickelt/ brass nickel-plated ©	
E	Höhe geä. 25 in 32	01.08.19	Schnitt		Datum	Name					
D	Material geändert	29.04.15	Bader	Gezeichnet	01.08.19	Schnitt					
D	Bezeichnung geändert	29.04.15	Bader	Kontrolliert	01.08.19	Hildenbrand					
C	Art.Nr. neu hinzu	21.11.13	Bader	Norm							
C	Maß in max. Maß	21.11.13	Bader								
C	SW entfernt	21.11.13	Bader	Projekt			Benennung Schlauchanschluss für perma G1/4i für Schlauch aØ 8 mm (Messing vernickelt)/ Tube connector for perma G1/4 female for tube oØ 8 mm (brass nickel-plated)			1 A4	
C	Text ergänzt	21.11.13	Bader	Anschlusssteile							
B	neue Artikelnummer	06.09.06	Scheit	Ers. für AN GEA 19 D			Zeichnungsnummer AN GEA 19 E				
Status	Änderungen	Datum	Name								

perma

perma-tec GmbH & Co. KG
Hammelburger Str.21
97717 EUERDORF / GERMANY
Tel. : +49 9704 609-0
Fax : +49 9704 609-50